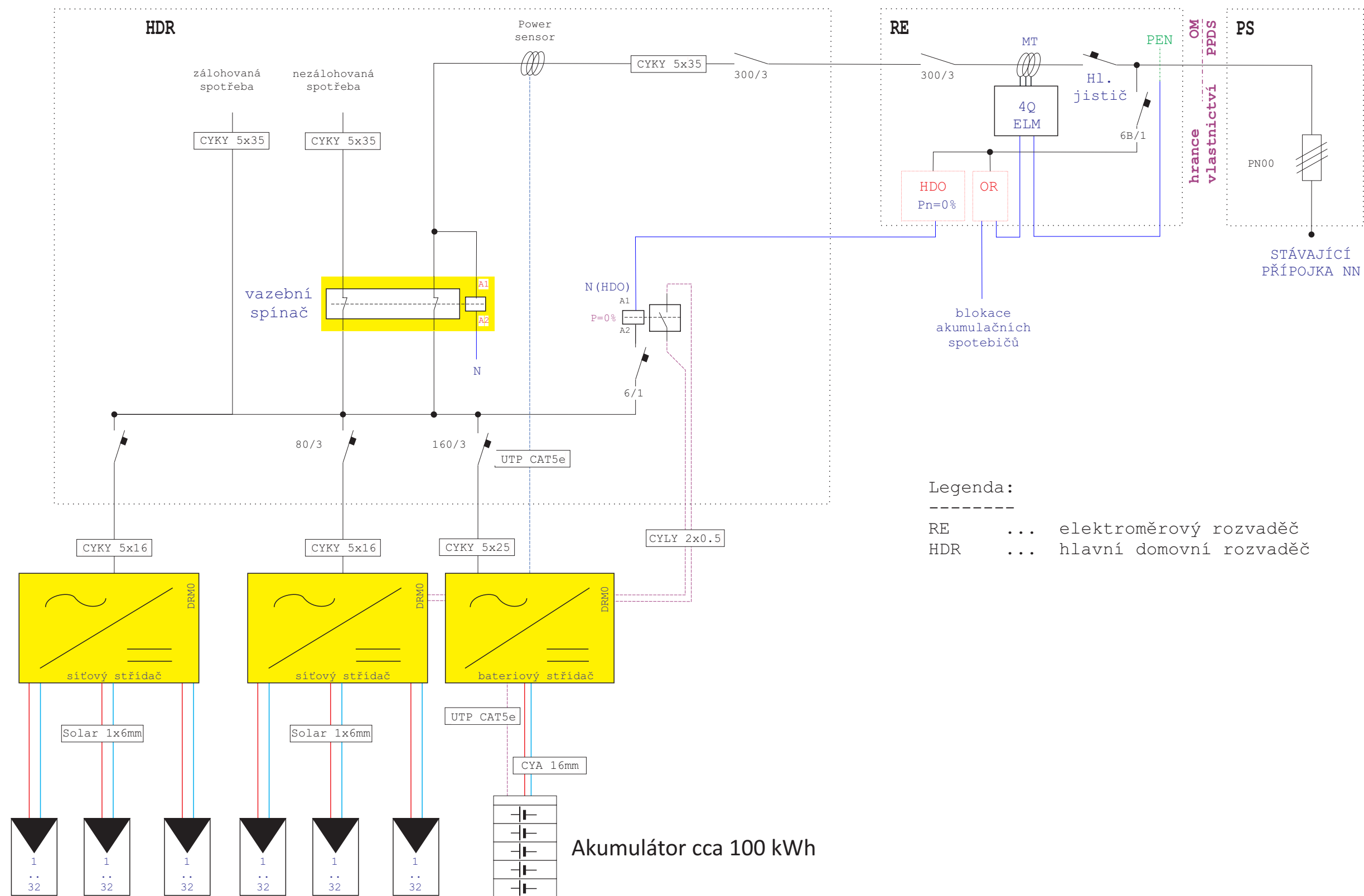


----- Hranice povolené únosnosti střechy

■ FV panel 400 Wp

Odpovědný projektant : Ing. Jiří Baloušek		Ing. Jiří Baloušek	
Stupeň dokumentace : DSP		IČ: 401 72 066	
Stavba: ELEKTROINSTALACE FOTOVOLTAICKÁ ELEKTRÁRNA 76,8 kWp MĚÚ TRUTNOV Slovanské náměstí 165, Trutnov		Investor : MĚSTO TRUTNOV Slovanské náměstí 165 541 01 Trutnov	
Datum : červen. 2022		Měřítka : 1 : 200	
Výkres: Půdorys střechy		Výkres č.: 1	

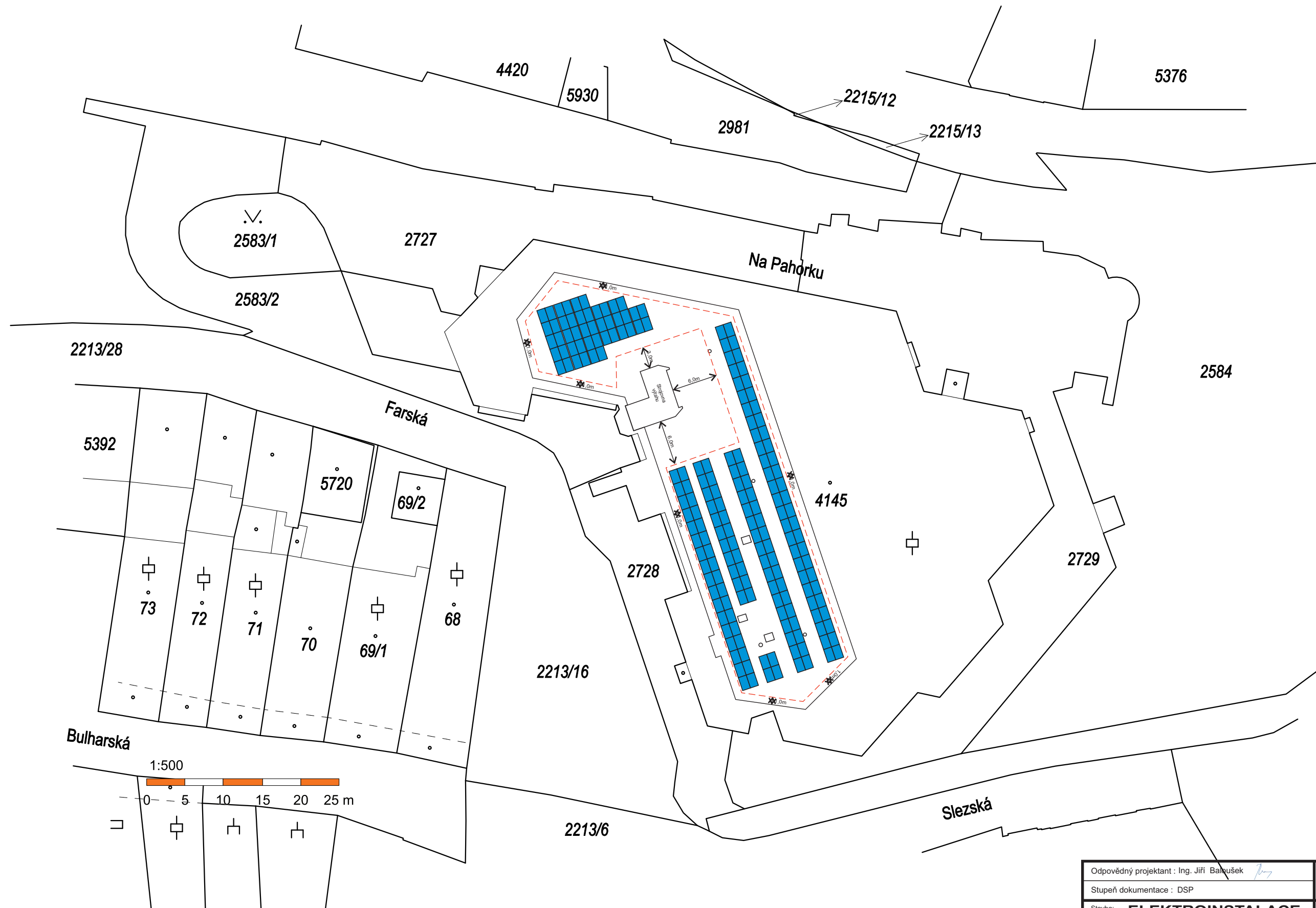



Legenda:

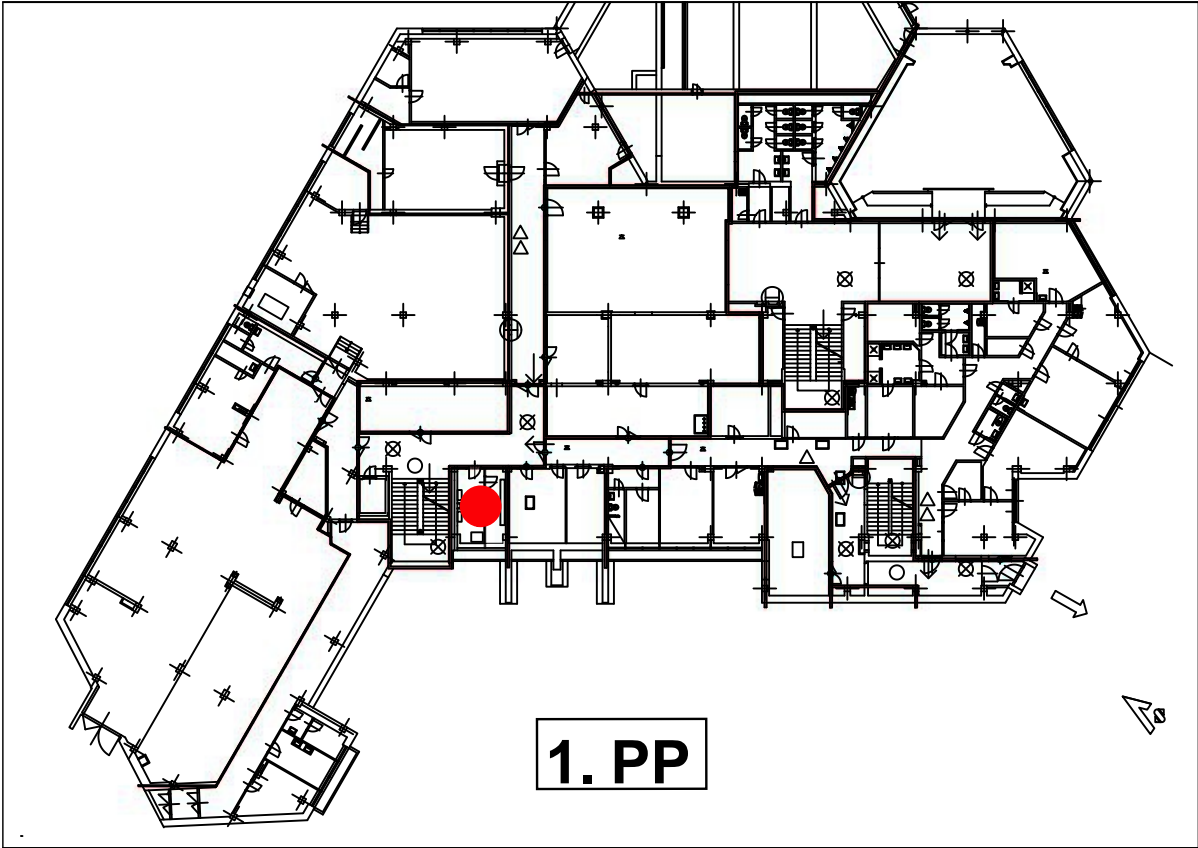
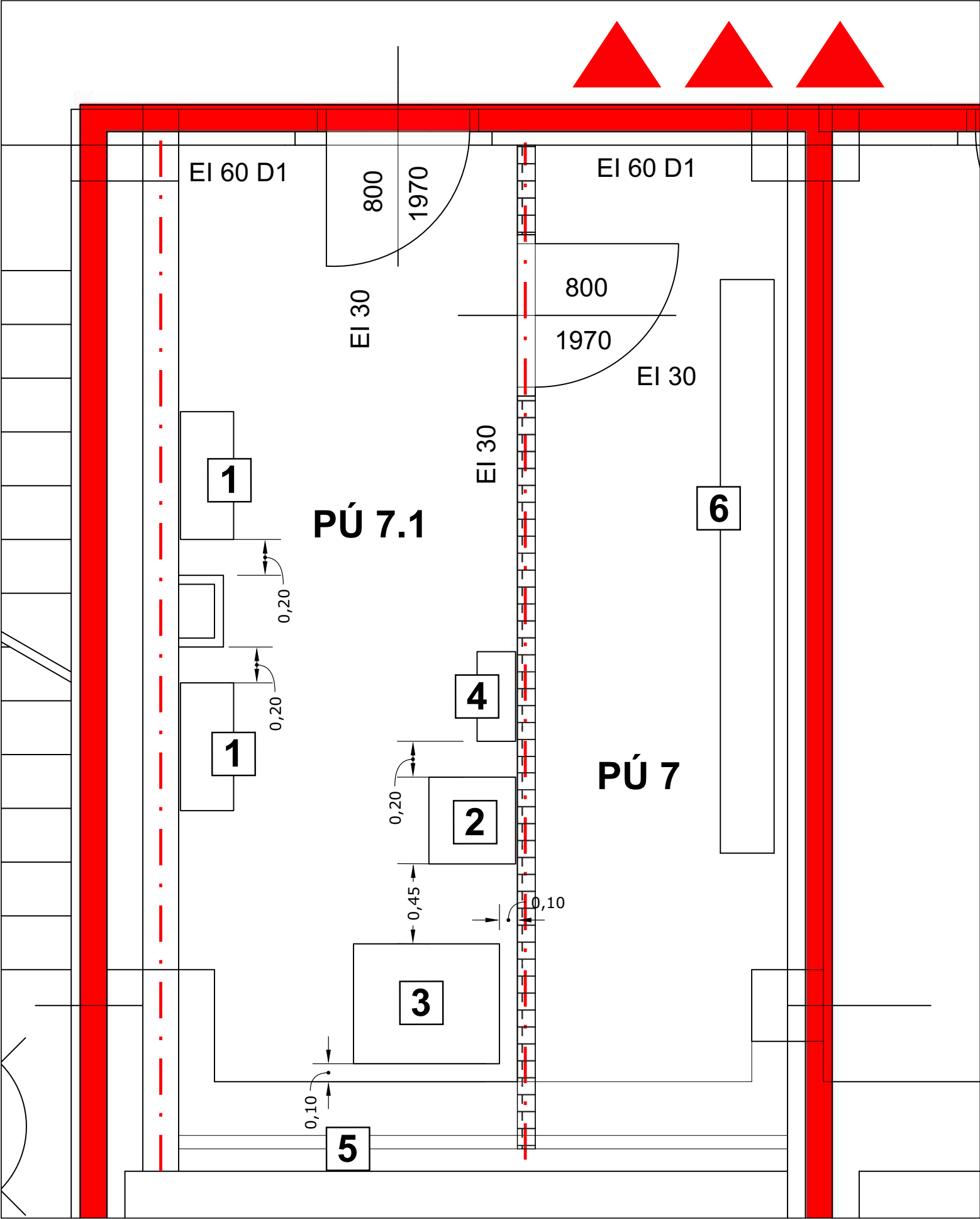
RE ... elektroměrový rozvaděč
HDR ... hlavní domovní rozvaděč

6x32 panelů
192 ks o nominálním
výkonu 400Wp
192 ks optimizérů
76,8 kWp

Odpovědný projektant : Ing. Jiří Baloušek		Ing. Jiří Baloušek	
Stupeň dokumentace : DSP		IČ: 401 72 066 Stiborova 302 503 04 Černožice okr. Hradec Králové	
Stavba:	ELEKTROINSTALACE FOTOVOLTAICKÁ ELEKTRÁRNA 76,8 kWp MĚÚ TRUTNOV Slovanské náměstí 165, Trutnov		Investor : MĚSTO TRUTNOV Slovanské náměstí 165 541 01 Trutnov
	Datum : leden 2023		
Výkres:	Orientační schéma FVE		Měřítko : ---
			Výkres č.: 2



Odpovědný projektant : Ing. Jiří Baloušek 		Ing. Jiří Baloušek IČ: 401 72 066 Stiborova 302 503 04 Černožice okr. Hradec Králové	
Stupeň dokumentace : DSP		Investor : MĚSTO TRUTNOV Slovanské náměstí 165 541 01 Trutnov	
Stavba: ELEKTROINSTALACE FOTOVOLTAICKÁ ELEKTRÁRNA 76,8 kWp MĚŮ TRUTNOV Slovanské náměstí 165, Trutnov		Datum : červen. 2022	
Výkres: Situační schéma		Měřítko : 1 : 500	Výkres č.: 3



POZNÁMKA :

- 1 2 x SÍŤOVÝ STŘÍDAČ 50 kW
- 2 1 x BATERIOVÝ STŘÍDAČ 100 kW
- 3 BATERIE 104 kWh
- 4 PODRUŽNÝ ROZVADĚČ
- 5 ŽALUZIE
- 6 STÁVAJÍCÍ ROZVADĚČ NN

LEGENDA :

- STÁVAJÍCÍ POŽÁRNÍ ÚSEK PÚ 7 ROZVODNA NN
- - - NOVÝ POŽÁRNÍ ÚSEK PÚ 7.1 BATERIOVÉ ULŽIŠTĚ FVE
- YTONG PŘÍČKA 100 mm



Tento výkres je převzat z dokumentace PBŘ

Odpovědný projektant : Ing. Jiří Baloušek		Ing. Jiří Baloušek	
Stupeň dokumentace : DSP		IČ: 401 72 086 Stiborova 302 503 04 Černožice okr. Hradec Králové	
Stavba: ELEKTROINSTALACE FOTOVOLTAICKÁ ELEKTRÁRNA 76,8 kWp MĚÚ TRUTNOV Slovanské náměstí 165, Trutnov		Investor: MĚSTO TRUTNOV Slovanské náměstí 165 541 01 Trutnov	
Datum : červen. 2022		Měřítko :	
Výkres: Situační schéma		Výkres č.: 4	